



Resolución a posibles problemas con AutoFirma

Hoja de Control

Proyecto	Sedes Electrónica		
Entregable	Resolución a posibles problemas con AutoFirma		
Autor	Juan Manuel Gonzalez Martin		
Versión	1.0	Fecha Versión	30/06/2022

Registro de Cambios

Versión	Causa del Cambio	Responsable del Cambio	Fecha del Cambio
1.0	Versión inicial	Juan Manuel Gonzalez Martin	30/06/2022

Control de Distribución

Receptor

Contenido

1. Objetivo.....	3
2. Requisitos del Sistema para la ejecución de AutoFirma	3
2.1. Sistemas Operativos	3
2.2. Navegadores	3
3. Problemas y posibles soluciones	4

1. Objetivo

El documento pretende recopilar una serie de problemas habituales que pueden encontrarse los usuarios de las sedes con AutoFirma.

2. Requisitos de la aplicación AutoFirma

2.1. Sistemas Operativos.

Microsoft Windows 7 o superior.

- Soportado directamente en 7, 8, 8.1 y 10.
- En 32 o 64 bits.
- Windows XP SP3, Vista SP2, 7 SP1, 8 o superior, en 32 (x86) o 64 (x64) bits

Apple OS X 10.11 o superior.

- Soportado directamente en 10.11 y 10.11.1.
- MAC OS X versión 10.11.5 con Firefox 47.0 y Java versión 8 Actualización 91 (compilación 1.8.0_91-b14)

Linux

- Guadalinex, Ubuntu.
- Linux 2.6 o superior, en 32 (x86) o 64 (x64/AMD64) bits

2.2. Navegadores.

- Google Chrome 46 o superior.
- Mozilla Firefox 41.0.1 o superior.
- Microsoft Internet Explorer 8 o superior.
- Microsoft Edge v20.
- Apple Safari 9.0 o superior.

3. Problemas y posibles soluciones

ERROR SAF 3:

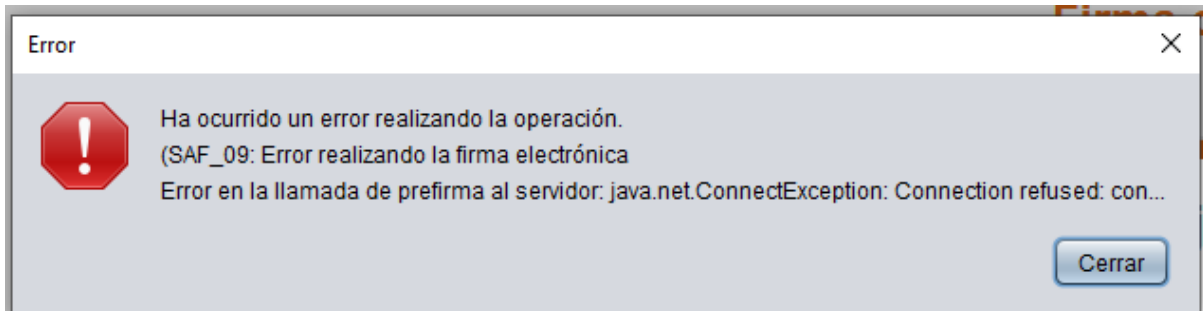
Error en los parámetros de entrada. Este error indica una discrepancia entre la versión de Autofirma que hay instalada en el equipo, y la necesaria para realizar la gestión. La solución en éste caso, es quitar la versión antigua o no adecuada, e instalar la más moderna o la necesaria para poder firmar. Si el problema persiste, y estamos usando Internet Explorer, es necesario utilizar otro navegador para realizar la firma, que tenga configurado el certificado.

ERROR SAF 08:

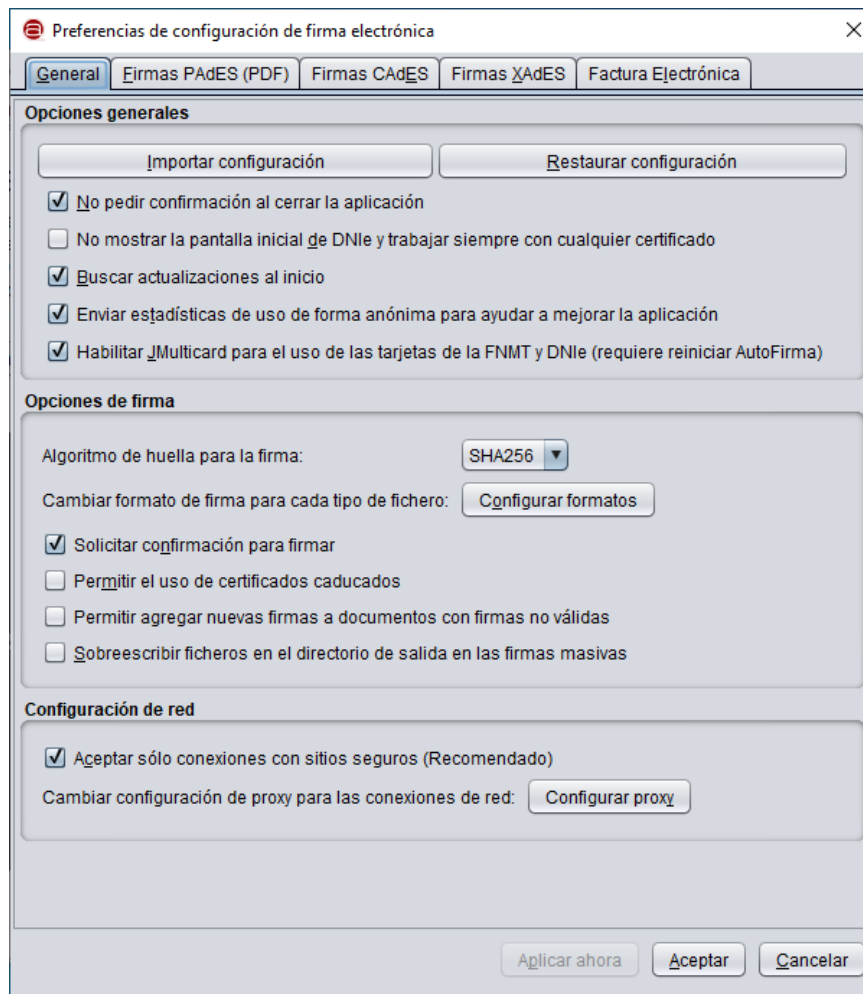
Se trata de un error en los perfiles de Firefox y es debido a que Autofirma está accediendo a un perfil de Firefox que no es el predeterminado y que no tiene el certificado que se quiere utilizar para firmar. En éste caso, sería necesario hacer copia de seguridad de los certificados, marcadores, contraseñas, etc. de Firefox, borrar los perfiles que no sean el predeterminado y volver a instalar todo desde la copia de seguridad.

ERROR SAF 09:

Si al firmar la solicitud en la sede electrónica, se obtiene el siguiente error:



Compruebe si está saliendo a Internet a través de un servidor proxy, en tal caso, sería necesario configurar AutoFirma con la información del proxy. Para ello, abrimos AutoFirma y en la opción de menú Herramientas -> Preferencias de configuración de firma electrónica, en la pestaña General:



Pulsando el botón 'Configurar proxy' se introduce la información (o se usa el botón 'Autodetectar'). Se puede pulsar el botón 'Verificar conexión' para comprobar si hay comunicación:

Configuración de proxy

La configuración de proxy se aplica a HTTP, HTTPS, FTP y SOCKS.

Sin proxy

Usar la configuración de proxy del sistema

Configuración manual del proxy

Host: Puerto:

Usuario:

Contraseña:

No usar proxy para las siguientes IP y direcciones de dominio:

Las direcciones se separan con comas (,) y se puede utilizar asterisco (*) al principio y fin de las direcciones como comodín.

Otra posibilidad es que el error en lugar de “Conexión Refusada” aparece el error “PKIX Unable to find valid certification path in...”



Con el **AutoFirma 1.7.1** el estado distribuye una versión de OpenJDK que no incluye el certificado intermedio utilizado en la publicación de las sedes electrónicas

Este error no ocurría con la versión anterior de AutoFirma 1.6.5, ya que esta utilizaba el repositorio de la instalación Java del usuario, pero esta versión tiene problemas con el navegador Chrome.

Si eres un usuario avanzado puedes solucionar este problema incluyendo el certificado intermedio de GlobalSign denominado "GlobalSign Root R3 SHA256 RSA 2048" en el repositorio de certificados utilizado por AutoFirma 1.7.1. o 1.7.2 mediante la herramienta keytool incluida en las distribuciones de JDK de Oracle.

Abrir una consola del sistema y ejecutar el comando siguiente para incluir dicho certificado en el repositorio de certificados:

```
keytool.exe -import -trustcacerts -alias globalsignl_raiz -file "ruta a certificado intermedio GlobalSign" -keystore "C:\Program Files\AutoFirma\AutoFirma\jre\lib\security\cacerts"
```

De momento esta es la única forma de añadir certificados de confianza al repositorio de certificados utilizado por AutoFirma 1.7.1 y 1.7.2 ya que la aplicación no dispone de ninguna utilidad gráfica.

Si no eres un usuario avanzado, hasta que el desarrollador de AutoFirma pueda corregir el problema, la solución más rápida es sustituir el fichero cacerts de la ruta "C:\Program Files\AutoFirma\AutoFirma\jre\lib\security\cacerts" por el suministrado en este enlace.

ERROR SAF_15:

Se trata de un error en el descifrado de datos. Para solucionarlo hay que borrar la caché del navegador, y después, abrir Autofirma en el PC, acceder a Herramientas / Preferencias y marcar la casilla "Habilitar JMulticard para el uso de las tarjetas de la FNMT y DNIe (requiere reiniciar Autofirma)".

ERRORES SAF_11 y SAF_16:

Si se utiliza proxy para salir a internet, debe configurarse en la aplicación Autofirma. Es similar al proceso que se hace con el "ERROR SAF_9 : Conetction refused...", hay ir al menú **Herramientas** de la aplicación **Autofirma** y seleccionar **Preferencias**, y en **Configuración proxy**, o bien añadir la configuración del proxy, o pulsar **Autodetectar** o bien usar la opción "**Usar la configuración del sistema**". Depende de la configuración del proxy el que Autofirma lo detecte o que use correctamente la configuración del sistema. Recomendamos probar la alternativa que mejor le vaya al usuario en función de la configuración de red en la que está el equipo.

En MAC, si tiene configurado un proxy, puede verlos en Preferencias del Sistema / Red / Avanzado / Proxies. Estos valores deberá extrapolarlos a AutoFirma. En todo caso, Autofirma para MAC permite también las opciones Autodetectar el proxy y Verificar la conexión.

ERROR SAF_19:

Este error es debido a que la aplicación Autofirma no es capaz de acceder al certificado digital. En éste caso, hay que comprobar que está correctamente instalado en el sistema, o en el navegador (En Firefox hay que importarlo de forma expresa, no se añade cuando se instala en el sistema, como ocurre con Edge y Chrome).

